

ZAAWANSOWANE TECHNOLOGIE WIERCENIA

Gwarancja precyzji, jakości
i wysokiej wydajności



KOMET KUB Trigon®



KOMET KUB Quatron®



KOMET KUB Pentron®

SPECJALNE CENY DLA NASZYCH PARTNERÓW
SKONTAKTUJ SIĘ Z NAMI:

POŁUDNIOWA GRUPA HANDLOWA
tel. +48 508 291 183 / +48 508 291 301
e-mail: biuro@p-gh.pl / www.p-gh.pl

Wiertła KOMET KUB Quatron® są dostarczane jako standard do wiercenia otworów o głębokości do $3 \times D$ z chwytem kombinowanym wg DIN 6535 HE (podobnym do DIN 1835 E) i DIN 6595 oraz z chwytem ABS®.

Wysoka sztywność narzędzia oraz kwadratowe płytki skrawające gwarantują utrzymanie dokładnych wymiarów oraz kierunku wiercenia otworu przy zastosowaniu wiertła KOMET KUB Quatron® z dużymi wartościami posuwu.

Cztery krawędzie skrawające na płytkach sprawiają, że wiertło KOMET KUB Quatron® jest bardzo ekonomiczne. Nowa powłoka w połączeniu z ciągliwym, bardzo wytrzymałym substratem węgla redukuje tarcie, a tym samym maksymalnie zwiększa żywotność całego narzędzia.

Narzędzie może być z powodzeniem stosowane w ekstremalnych warunkach takich jak przerywana obróbka, wiercenie przy skosach odlewniczych czy też spoinach. Teraz wiertło jest dostępne z nową płytką skrawającą wykonaną w technologii -21 i -03.

KORZYŚCI:

- Duża stabilność oraz ekonomiczność narzędzia dzięki zastosowaniu płytki kwadratowej.
- Specjalny rowek wiórowy zapewnia optymalne odprowadzenie wiórów oraz zapobiega przytarcia korpusu.
- Zalecany do wiercenia w bardzo trudnych warunkach np.: wiercenie w powierzchniach skośnych, obróbce przerywanej, spoinach.
- Doskonała jakość otworu bez śladów od wycofywania narzędzia z wywierconego otworu.
- Maksymalna żywotność dzięki czterokrawędziowej płytce z odpowiednio dobranego węgla i powłoki.
- Średnice pośrednie dostępne do 4 tygodni np: U10 71940 (X 19,4 mm $2 \times D$).



Płytkę skrawającą z geometrią 21:

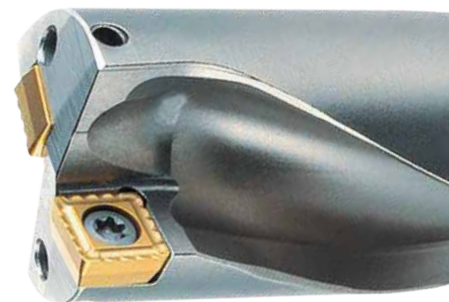
Wykonana z bardzo drobnego węgla, z wysokopozytywnym kątem natarcia, oraz małym zaokrągleniem krawędzi i nową powłoką, pozwala na zmniejszenie sił skrawania nawet o połowę w porównaniu do płytek o innych geometriach.

Zredukowane siły skrawania zmniejszają obciążenie maszyny i detalu, w wyniku czego możliwa jest obróbka z wyższymi parametrami a przez to wzrost wydajności.

Geometria 21 została opracowana specjalnie do obróbki miękkich materiałów dających długie wióry oraz stali nierdzewnych. Geometria ta bardzo dobrze nadaje się do uniwersalnego zastosowania przy obróbce stali oraz aluminium.

Płytkę skrawającą z geometrią 03:

Nadaje się do obróbki wszystkich stali, w szczególności dających długie wióry i stali nierdzewnych. Sprawdza się także przy pracy narzędzi na dużych wysięgach.





Przy opracowywaniu wiertła KOMET KUB Pentron®, KOMET wytyczył nowe drogi rozwoju. To połączenie kluczowych funkcji - wysokiej dokładności, najwyższej wydajności oraz dużej głębokości wiercenia w jednym narzędziu.

W porównaniu z dostępnymi do tej pory na rynku wiertłami składanymi, KOMET KUB Pentron® osiąga o 20% wyższe parametry skrawania w zakresie wiercenia do 5 x D.

Wiertło to rozszerza możliwości ekstremalnego wiercenia, które do tej pory możliwe było tylko do 3xD.

KORZYŚCI:

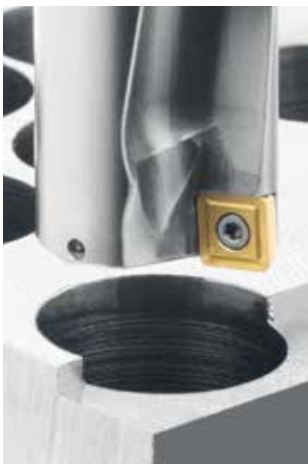
- Wysoka wydajność oraz żywotność narzędzia przy doskonałych parametrach wiercenia, dzięki optymalnemu korpusowi oraz jego obróbce powierzchniowej.
- Optymalna dokładność wymiarowa w najtrudniejszych warunkach wiercenia do 5xD.
- Redukcja kosztów magazynowania oraz łatwa obsługa narzędzia, dzięki identycznej płycie wewnętrznej i zewnętrznej.
- Maksymalna żywotność dzięki czterokrawędziowej płycie z odpowiednio dobranego węgla oraz powłoki.

Zastosowanie:

- Perfekcyjne do głębokich otworów przy pracy z dużymi posuwami.
- Idealne do pracy w ekstremalnych warunkach.
- Optymalne do obróbki stali, zeliwa, aluminium.

Ekstremalne zastosowanie w zakresie 5xD:

wiercenie na krawędzi



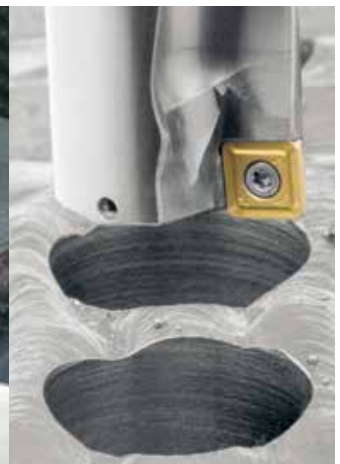
wiercenie w narożu



wiercenia w pakietach



wiercenie w napoinie
lub na powierzchni falistej



Już w 1977 roku, firma KOMET® zaprezentowała pierwsze na świecie wiertło na wymienne płytki skrawające, do wiercenia w pełnym materiale bez zastosowania pilota z HSS i tym samym tworząc fundament dla wiertel typu KOMET KUB®.

Bazuje na znanych obrotowych płytkach skrawających Unisix® z trzema krawędziami skrawającymi. Obrotowa płytka skrawająca dzięki jej 84° kątowi narożnemu oraz zmiennemu, promieniowemu kątowi montażu zapewnia idealną kompensację sił promieniowych. Przyczyniło się to mierzalnie do ogromnego sukcesu nowych narzędzi do wiercenia w pełnym materiale.

W ciągu kilku lat wiertła KOMET KUB Trigon® na wymienne płytki skrawające stały się najczęściej stosowanymi wiertłami w zakresie średnic od 12 mm do max. 350 milimetrów oraz głębokości wiercenia do 4xD.

KORZYŚCI:

- Elastyczność w zastosowaniu dzięki różnym geometriom i powłokom
- Wąska tolerancja otworu, do IT 8.
- Bardzo dobra powierzchnia otworu.
- Obróbka na gotowo, bez stosowania dodatkowej obróbki wykańczającej.
- Uniwersalne zastosowanie – jako narzędzie obrotowe i stałe.



SPECJALNE CENY DLA NASZYCH PARTNERÓW SKONTAKTUJ SIĘ Z NAMI:

POŁUDNIOWA GRUPA HANDLOWA
ul. Świętosława 272, 39-200 Dębica
tel. +48 508 291 183 / +48 508 291 301
e-mail: biuro@p-gh.pl / www.p-gh.pl